

CONVENTION RELATIVE A LA CREATION D'UN CHEMINEMENT PIETONNIER / CYCLABLE ENTRE L'OISELLERIE ET L'EGLISE ET ENTRE LA MALADRERIE ET LES MONTS (LA LANDE PATRY)

PARTICIPATION FINANCIERE

La présente convention concerne le versement d'une participation financière de Flers Agglo à la commune de la Lande Patry pour la création d'un chemin piétonnier / cyclable entre l'Oisellerie et l'église et entre la Maladrerie et les Monts.

Elle est établie :

ENTRE,

Flers Agglo, représentée par son Président, Yves GOASDOUÉ, habilité à la signature de la présente convention par délibération n° 2025-1598 du Conseil Communautaire n° 31 en date du 11 décembre 2025 ;

D'une part,

ET,

La commune de la Lande Patry, représentée par son Maire, Pascal LECERF, habilitée par délibération n° en date du ;

D'autre part,

IL A ETE CONVENU CE QUI SUIVIT :

Article I - OBJET DE LA CONVENTION

La présente convention a pour objet de définir les engagements réciproques de chacune des parties en ce qui concerne les modalités de versement de la participation financière de Flers Agglo à la commune de la Lande Patry.

Cette participation financière est versée dans le cadre et les limites fixées par l'article L.1111-10 du code général des collectivités territoriales ainsi que par la délibération du conseil communautaire de Flers Agglo n° 2023-949 du 12 octobre 2023.

Article II - DESIGNATION DU PROJET ET DE SES CARACTERISTIQUES

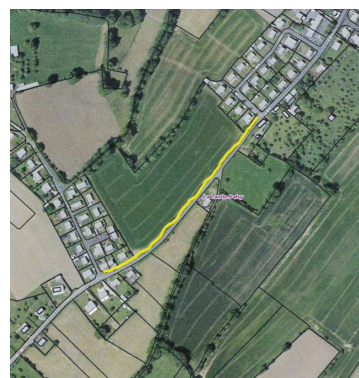
La commune de la Lande Patry, soucieuse de réduire la part modale de la voiture particulière, a le projet de créer un chemin piétonnier / cyclable entre l'« Oisellerie » et l'église et entre la « Maladrerie » et les « Monts ».

Le programme de travaux a pour objectif :

- de développer deux axes de circulation doux, sécurisés et accessibles en particulier pour les piétons et les vélos,



Liaison entre l'« Oisellerie » et l'église



Liaison entre la « Maladrerie »
et les « Monts »

- de rejoindre en toute sécurité le centre bourg de la commune (école, commerces, ...).

Article III - MONTANT DU FONDS DE CONCOURS

Le montant de la participation financière attribuée par Flers Agglo à la commune de la Lande Patry sera de 30 % de **84 403,8 € H.T.** avec un plafond de **25 321,14 €.**

Dans la mesure où Flers Agglo apporte une participation financière, elle sera associée à la réalisation du projet.

Article IV - MODALITES DE VERSEMENT

Flers Agglo pourra procéder au versement de sa participation en deux fois :

- un acompte de 50 % sur la base des factures acquittées et supérieures à 50 % du montant estimatif des travaux,
- un solde.

Le bénéficiaire devra présenter un état récapitulatif des dépenses réalisées, signé par le bénéficiaire de la subvention et visé par le comptable public.

Le service Environnement et Déplacements vérifie la présence et la conformité des pièces énumérées ci-dessus.

Après validation des pièces, ce service transmet au service comptabilité de Flers Agglo un décompte pour le versement de l'acompte ou du solde de la subvention.

Article V - REVISION DU MONTANT DU FONDS DE CONCOURS

Dans le cas où le montant de la dépense réelle serait inférieur à celui de la dépense prévisionnelle subventionnable, la participation de Flers Agglo sera réduite au prorata.

Dans le cas où le montant de la dépense réelle serait supérieur à celui de la dépense prévisionnelle subventionnable, la participation de Flers Agglo restera plafonnée au montant précité dans la présente convention.

Article VI - DUREE DE LA CONVENTION

La présente convention est établie pour une durée de trois ans à dater du vote de la délibération fixant le montant du fonds de concours.

Il appartient à la Commune de la Lande Patry de justifier et de solliciter le versement du fonds de concours avant cette date.

Article VII - MODIFICATION DE LA CONVENTION

Toute modification de la convention devra faire l'objet d'un avenant entre les parties, conclu dans les mêmes formes que la présente convention.

Fait à Flers, le
En 2 exemplaires originaux

Le Président
de Flers Agglo,

Le Maire
de la Lande Patry,

Yves GOASDOUÉ

Pascal LECERF